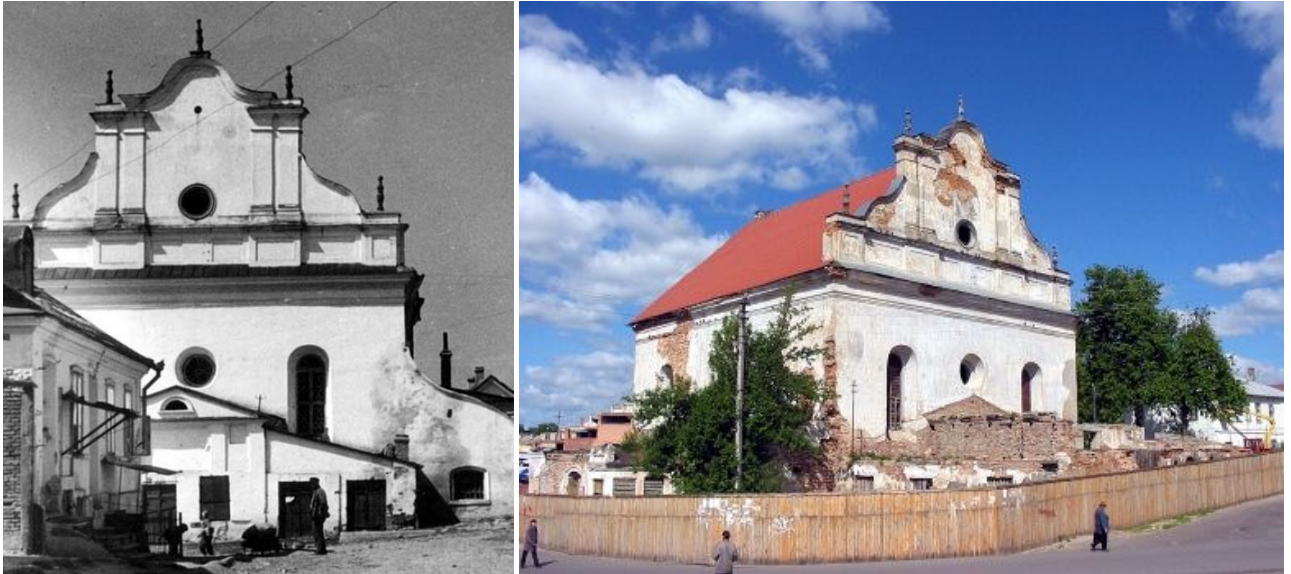


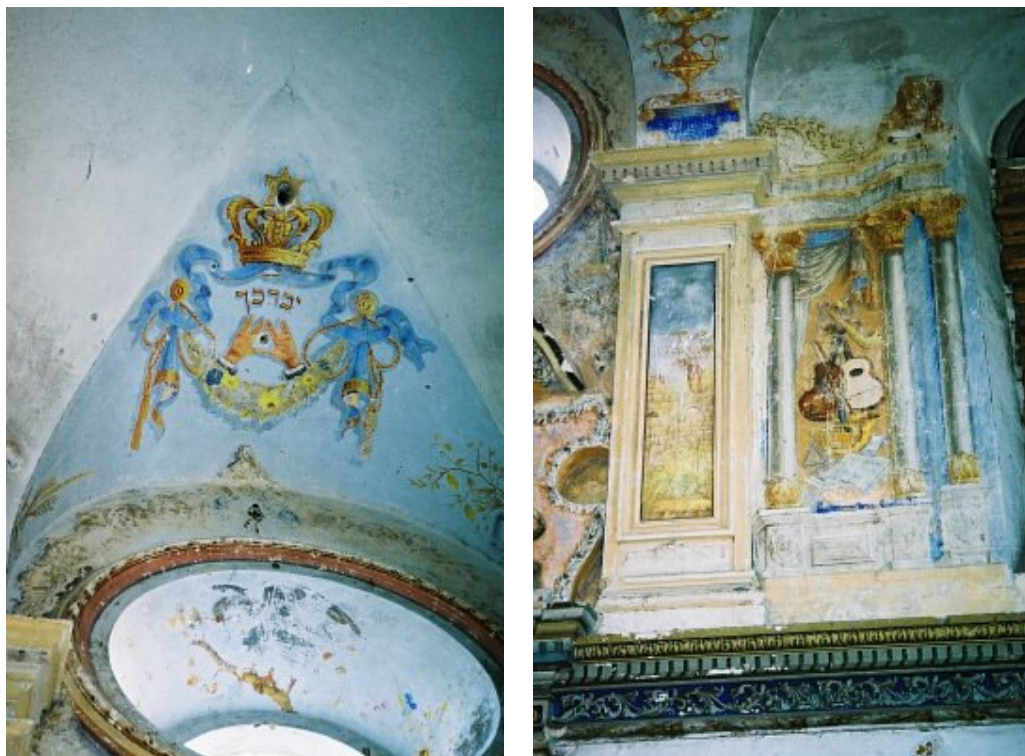
SLANIMO DIDŽIOJI SINAGOGA

Slanimo Didžioji sinagoga (1642-1648, XVIII a. vid.). Slanimo sinagoga yra viena seniausių sinagogų (antra po Bychovo sinagogos) ir vienintelė išlikusi barokinė sinagoga LDK teritorijoje. Atkreiptinas dėmesys į išskirtinę sinagogos baroko stiliaus architektūrą.



Slanimo Didžioji sinagoga 1943 m. ir 2004 m.

Sinagogos pagrindinė nava stačiakampio plano, dengta dvišlaičiu stogu, pagrindinį fasadą puošia barokinis figūrinis frontonas (XVIII a. vid.). Iš pagrindinės navos trijų šonų prišlietos žemos „šoninės navos“ – moterų patalpa ir pagalbinės patalpos, fasado pusėje prieangis. Sinagogos fasade vėliau pristatytas papildomas prieangis (dabar praktiškai sunykęs). Kaip kiti Slanimo sakraliniai pastatai, taip ir Didžioji sinagoga priklausė miesto gynybinei sistemai. Tai liudija galingos sienos (iki 1,7 m storio), šaudymo angos.



Slanimo Didžioji sinagogos interjeras 2001 m. Sienos tapybos fragmentai (*Глобус Беларусь*)

Interjere gerai išlikę barokinio interjero architektūriniai elementai – navos centre bima, prie sienos prišlietas aronkodešas ir nemažai sienų tapybos fragmentų, taip pat choro galerija su metalinėmis atramos-kolonomis (greičiausiai pastatyta XIX a. II p.).



Choro galerijos fragmentas, toliau centre- bima



Siena su aronkodešo liekanomis (*Глобус Беларусі*)

XIX a. Slanime buvo net 7 sinagogos ir 14 maldos namų. Didžioji sinagoga uždaryta II Pasaulinio karo metais (1940), sovietmečiu buvo naudojama kaip sandėlis (sinagoga stovi visai šalia miesto turgaus), 2001 m. grąžinta BR judėjų susivienijimo nuosavybėn, turėtų prasidėti restauracijos darbai.

Taip pat žr.:

- Слоним // *Глобус Беларусі* (<http://www.globus.tut.by/slonim/index.htm>)
- г. Слонім // *Radzima.org* (http://www.radzima.org/pub/miesta.php?lang=by&miesta_id1=hrslslon)